

2012年度

関西セミナーハウス もみじまつり

関連 特別展

(財)日本クリスチャン・アカデミー

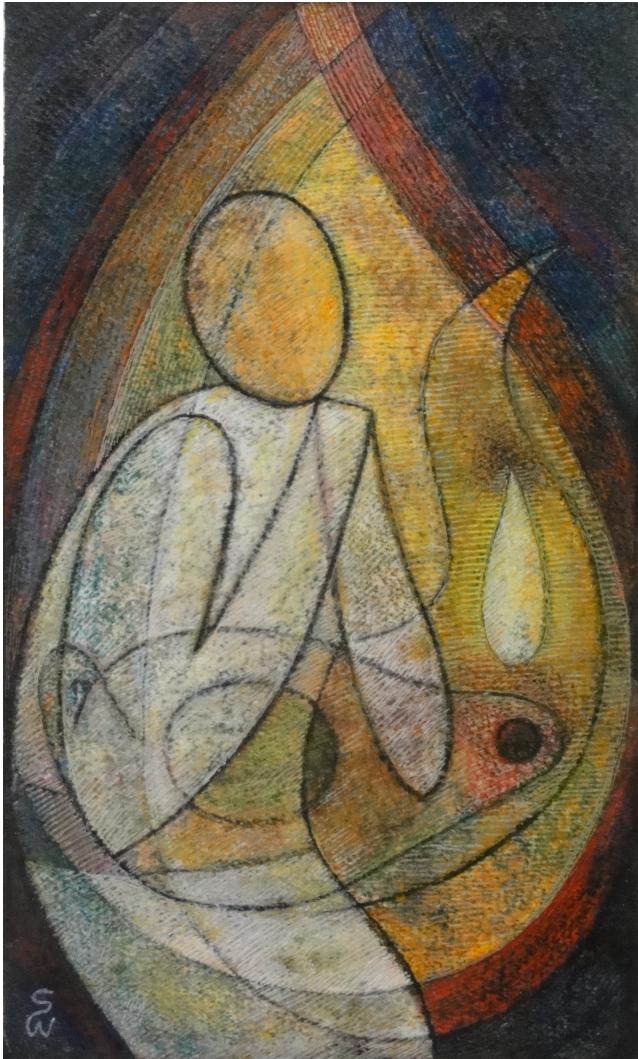
関西セミナーハウス<修学院きらら山荘>

関西セミナーハウス活動センター

渡辺 総一 作品展

# 「み言葉はわが道の光」

聖書を主題とした作品の中から、この2年あまりの期間に制作されたミクストメディアによる作品と油彩画を展示します。



「ともし火」(2010年)

**開催日：2012年11月18日(日)～23日(金・祝)**

**開催時間：11/18 13:00～18:00**

11/19～23 9:00～18:00

11/23 9:00～16:30

**場所：関西セミナーハウス<修学院きらら山荘>**

京都市左京区一乗寺竹ノ内町23 Tel.075-711-2115

**入場料：11/18～22 無料**

11/23 もみじまつり開催日のため、

館内への入場料が必要です。

もみじまつり 前売券：3,000円(抹茶2席、弁当付)

当日券：1,000円(抹茶1席付)

**作者によるトークタイム**

**「賛美としてのキリスト教美術」**

**11月23日(金・祝) 14:20～15:20**

**渡辺 総一 WATANABE Soichi**

1949年宮城県石巻生まれ。72年東北学院大学卒、82年御茶の水美術学院卒。個展を24回開催：93年日辰画廊、2000年ジュネーブ、ハノーバー万博、01年教文館、04年東京福音会センター、05年銀座東和ギャラリー、09年イェール大学。グループ展：93年から日本の「キリスト教美術展」に20回出品。またインドネシア、マレーシア、韓国、スウェーデン、英国、オーストラリア、米国で展示。2008-09年アーティスト・イン・レジデンス(米国・Overseas Ministries Study Center)、著書：『共に歩むキリスト』(新教出版)、For the Least of These、(OMSC)、会員：キリスト教美術協会、アジア・キリスト教美術協会、日本美術家連盟、日本基督教団大宮教会

問合せ・もみじまつりチケット申込み

関西セミナーハウス活動センター

電話 075-711-2117 FAX 075-701-5256

Eメール office@academy-kansai.org



\* 地下鉄の最寄駅は松ヶ崎駅ですが、タクシーは北山駅(出口②)が拾いやすいです。