

関西セミナーハウス もみじまつり

お茶席

午前九時—午後四時(受付は三時半まで)



清心庵席	裏千家	北風宗照
広間席	裏千家	藤井宗恵
野点席	裏千家	一宇会

琴演奏

午前九時半—午後三時

(能舞台)

沢井箏曲院 岩堀敬子社中

ファミリリー

午後二時—二時一〇分—二時二〇分

(大会議室)

コンサート

チエロ 勝見潤子 歌 高橋史子 ピアノ 藤田恭子

〈曲目〉『グリーンズスリーブス』 『母君にまさる』 『愛のあいさつ』 『ああ感謝せん』 他

渡辺 総一 作品展 「み言葉はわが道の光」

午前九時—午後四時半

(アゴラホール)

「トークタイム」

「賛美としてのキリスト教美術」 午後二時—二時一〇分—三時二〇分 (大会議室)

日本舞踊

午後三時半—四時

(能舞台)

西川流 宮部素子

〈大和楽〉 「恋紅葉」 「浅草の月」

お弁当

関西セミナーハウス 夕雲亭

〈プロフィール〉

勝見 潤子 (かつみ じゆんこ) 元京都大学交響楽団員

高橋 史子 (たかはし ふみこ) 同志社女子大学学芸学部音楽学科卒業

藤田 恭子 (ふじた きょうこ) 京都市立音楽短期大学(現京都市立芸術大学) ピアノ科卒業

三人とも日本キリスト教団世光教会員。それぞれの特技を活かし、教会で時折ミニコンサート等を催すかたわら、礼拝での奉仕活動に励んでいる。



渡辺 総一 (わたなべ そういち)

一九四九年宮城県石巻生まれ。七二年東北学院大学卒、八二年御茶の水美術学院卒。個展を二四回開催…九三年日辰画廊、二〇〇〇年ジュネーヴ、ハノーバー万博、〇一年教文館、〇四年東京福音会センター、〇五年銀座東和ギャラリー、〇九年イェール大学。グループ展…九三年から日本の「キリスト教美術展」に二〇回出品。またインドネシア、マレーシア、韓国、スウェーデン、英国、オーストラリア、米国で展示。二〇〇八—〇九年アーティスト・イン・レジデンス(米国・Overseas Ministries Study Center)、著書…『共に歩むキリスト』(新教出版)、For the Least of These (OMSC) 会員…キリスト教美術協会、アジア・キリスト教美術協会、日本美術家連盟、日本基督教団大宮教会

宮部 素子 (みやべ もとこ)

六歳から日本舞踊を始める。小学三年生の時『手習子』で初舞台。高校生の時、アメリカ留学中に現地のロータリークラブ、教会、小学校などで舞を披露。帰国後、同志社大学神学部へ進学。二〇一一年より日本キリスト教団天満教会伝道師。その間に『藤娘』、『京鹿子娘道成寺』を舞う。名古屋西川流西川緑彌門下。

この他、館内で、当館オリジナル「もみじのてんぷら」、和菓子、クッキー等洋菓子の販売を行います。食堂では、うどん、そば等の軽食、喫茶コーナーではコーヒー、紅茶等(お茶席券でも利用できます)をご用意いたします。

入場券

前売 三千円 (含お茶席2席、お弁当)

当日 三千五百円 (当日券のお弁当の数には限りがありますので、できるだけ前売券をご購入下さい。)

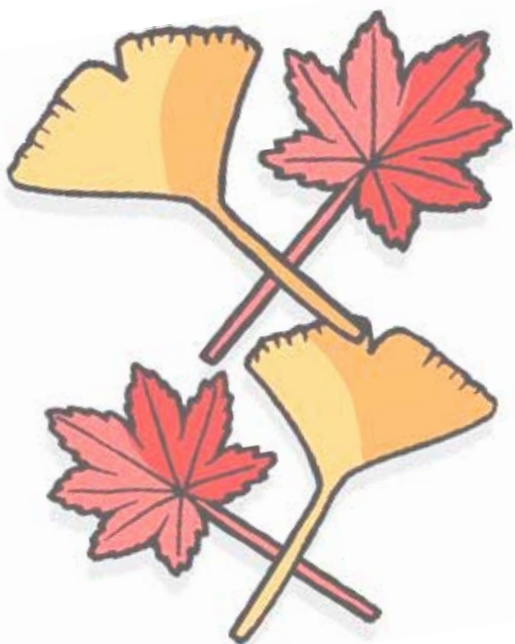
同封の返信葉書と振込用紙をご利用いただき、**十一月十四日(水)**までに、関西セミナーハウスまでお申込み下さい。それ以降は、お電話でお問い合わせ下さい。

当日ご参加いただけない方で、この催しに賛同してご寄付をいただける方は、同封の振込用紙をご利用下さい。



関西セミナーハウス

もみじまつり



日時 2012年11月23日(金・祝)午前9時～午後4時半(受付4時迄)

会場 関西セミナーハウス<修学院きらら山荘>
京都市左京区一乗寺竹ノ内町 23
電話：075-711-2115

<会場までのご案内>

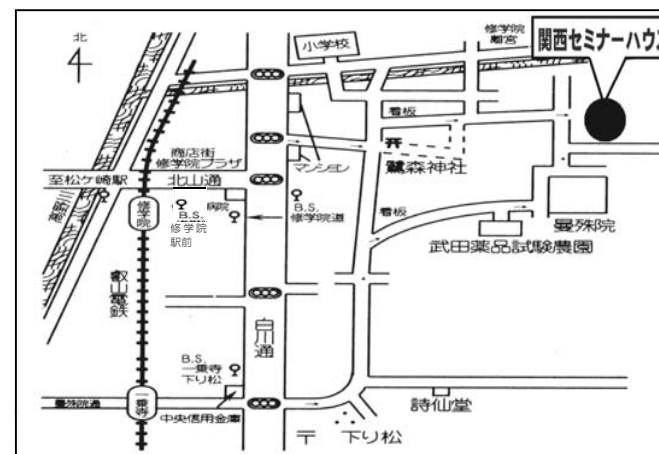
■JR「京都」・阪急「烏丸」から

- ・ 地下鉄「北山」下車 2番出口よりタクシーで約10分
- ・ 市バス 5・31系統「修学院道」、北8・65系統「修学院駅前」下車 徒歩で約15分

■京阪「出町柳」から

- ・ 叡山電鉄「修学院」下車 徒歩で約20分

■周辺は、観光シーズンのため、相当の混雑が予想されます。駐車場は、スペースが限られており、入場できないことがあります。公共交通機関、タクシーでのご来館をお願い申し上げます。



【主催】(財)日本クリスチャン・アカデミー
関西セミナーハウス
関西セミナーハウス活動センター

【お申込み・お問合せ】

〒606-8134 京都市左京区一乗寺竹ノ内町 23
電話 075-711-2117 FAX 075-701-5256
E-メール：office@academy-kansai.org
URL：http://www.academy-kansai.org