

関西セミナーハウス もみじまつり

お茶席

午前九時 — 午後四時 (受付は三時半まで)



清心庵席

裏千家

北風 宗照

広間席

裏千家

藤井 宗恵

野点席

裏千家

一宇会

琴演奏

午前九時半 — 午後三時

(能舞台)

沢井箏曲院 岩堀 敬子 社中

特別展示 「京都の文化と宗教交流の史跡」

— 知られざる京都キリシタンの歴史 — 出展 杉野 榮

午前九時 — 午後四時半 (アゴラホール)

講演 「京都で出会った人と文化」 講師 杉野 榮 午前十一時 — 正午 (大会議室)

お話と音楽のひととき 「よだかの星」 「雨ニモマケズ」 宮澤 賢治作

午後一時半 — 二時半 (開場 午後一時〇分) (大会議室)

「子ども図書館の設立を考える会」

読み聞かせ 名西 真智子

音楽演奏 アンサンブル・シャーラ フルーツ 二條 伊都子 ピアノ 高見 順子

原画提供 小林 敏也

スクリーンに映しだされる原画と生の音楽・朗読が相俟って、私たちの心に賢治の世界がゆたかに広がっていきます。大人の方も子どもさんも一緒にどうぞ。

お弁当

関西セミナーハウス 夕雲亭

〈プロフィール〉

杉野 榮 (すぎの さかえ)

一九三三年生まれ、西南学院大学神学部卒業、日本バプテスタ連盟牧師、現在・京都洛西教会牧司、京都キリスト教史研究会代表。著書『京のキリシタン史跡を巡る』(日本図書館協会選定図書)

名西 真智子 (なにし まちこ)

山口大学卒業後、中学校教諭を務める。退職後、ピアノ教師のかたわら、地域で絵本の読み聞かせを行っている。「子ども図書館の設立を考える会」代表。

アンサンブル シャーラ

一九九三年結成のピアノとフルートのデュオ。長年滋賀県立小児保健医療センターでボランティア活動としてのコンサートを続ける。これに対して二〇〇五年、社団法人日本善行会より善行賞を受賞。奈良法輪寺で風鐸コンサート、綿向山こもれびコンサート、京都国際会館コンサートなど近畿圏で演奏活動をしている。

小林 敏也 (こばやし としや)

絵本作家、第十三回宮澤賢治賞受賞。

この他、館内で、当館オリジナル「もみじのてんぷら」、和菓子、クッキー等洋菓子の販売を行います。食堂では、うどん、そば等の軽食、喫茶コーナーではコーヒー、紅茶等(お茶席券でも利用できます)をご用意いたします。

入場券 前売 三千円 (含お茶席2席、お弁当)

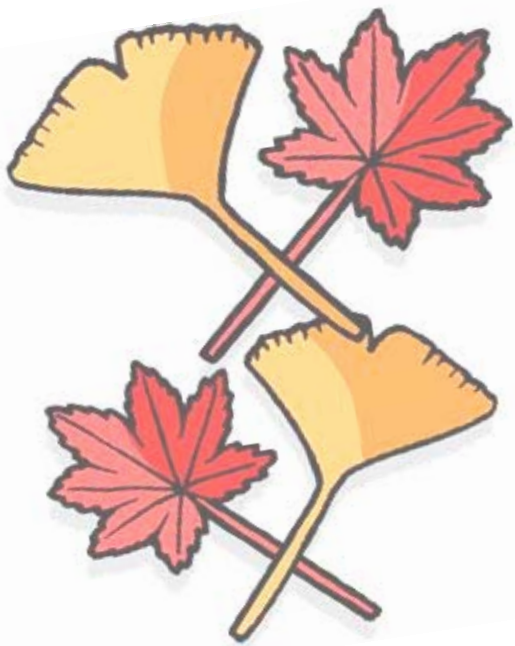
当日 三千五百円 (当日券のお弁当の数には限りがありますので、できるだけ前売券をご購入下さい。)

同封の返信葉書と振込用紙をご利用いただき、十一月十四日(木)までに、関西セミナーハウスまでお申込み下さい。それ以降は、お電話でお問い合わせ下さい。

当日ご参加いただけない方で、この催しに賛同してご寄付をいただける方は、同封の振込用紙をご利用下さい。

2013年度 関西セミナーハウス

もみじまつり



日時 2013年11月23日(土・祝) 午前9時～午後4時半(受付4時迄)

会場 関西セミナーハウス<修学院きらら山荘>

京都市左京区一乗寺竹ノ内町 23

電話：075-711-2115

<http://www.kansai-seminarhouse.com/>

<会場までのご案内>

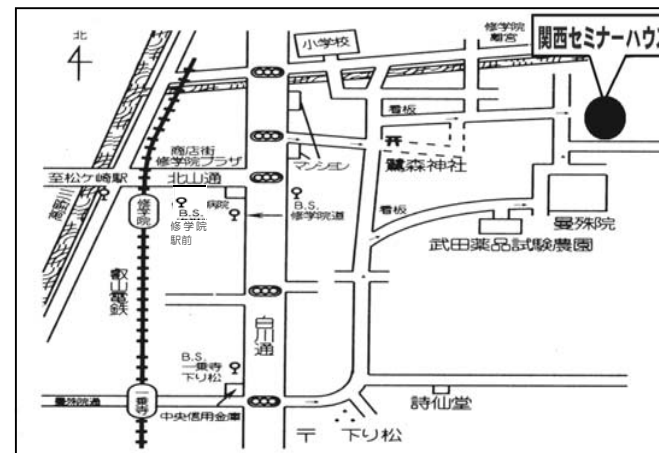
■JR「京都」・阪急「烏丸」から

- ・地下鉄「北山」下車 2番出口よりタクシーで約10分
- ・市バス 5・31系統「修学院道」、北8・65系統「修学院駅前」
下車 徒歩で約15分

■京阪「出町柳」から

- ・叡山電鉄「修学院」下車 徒歩で約20分

■周辺は、観光シーズンのため、相当の混雑が予想されます。駐車場は、スペースが限られており、すぐに入場できないことがあります。なるべく公共交通機関、タクシーでのご来館をお願い申し上げます。



【主催】公益財団法人日本クリスチャン・アカデミー
関西セミナーハウス
関西セミナーハウス活動センター

【お申込み・お問合せ】

〒606-8134 京都市左京区一乗寺竹ノ内町 23

電話 075-711-2117 FAX 075-701-5256

E-メール：office@academy-kansai.org

URL：http://www.academy-kansai.org